

FICHE TECHNIQUE

Bonnes Gens - Vague à l'âme

Pièce pour 3 comédiens et un musicien.

Durée spectacle : 50 minutes

Contacts :

Artistique : Elise Gautier / T: 06.33.25.32.62

Administration : Mélinda Teixeira : oneagainprod@gmail.com

Production : Amélie Ramblière / cc.cotecoulisses@gmail.com / T:
06.63.37.64.91

Diffusion : Tatiana Morin / T: 06.81.20.81.57

Régisseur lumière : Fred Van Oost / fredvo17@gmail.com / T:
06.81.98.39.24

Régisseurs son : Benoît Gibertaud / audiosmose@gmail.com / T:
06.64.38.10.46

Christophe Duchesnay / chrisonlive@gmail.com / T:
06.79.15.92.73

LE PLATEAU

Ouverture : 8 m

Profondeur : 6 m

Hauteur perches : 6 m

Pendrillonage : Italienne, 3 plans de pendrillons, fond de scène noir

Prévoir 4 pains de lestage de 20kg pour le décor.

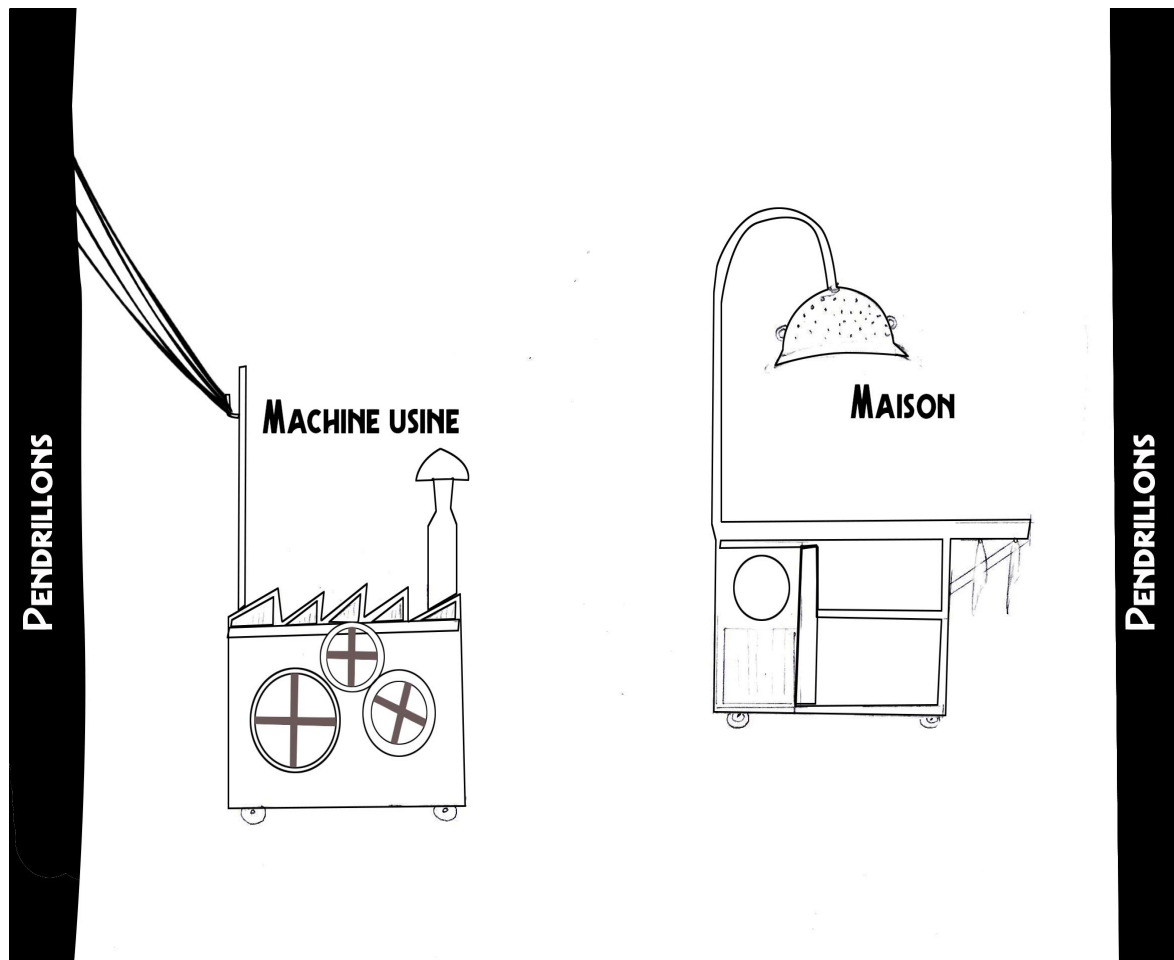
Utilisation d'une machine à fumée (prévoir de couper les détecteurs si présents)

Utilisation de plumes (prévoir grand balai à l'issue de la représentation)

Passage de câbles en aérien, comme indiqué sur le schéma ci-dessous. Il s'agit de 4 Prolongateurs de 20 mètres (à fournir), 1 multipaire Son (fourni par nos soins) et 1 câble Speakon (fourni par nos soins).

Prévoir consommables noirs (tapis de danse / Barnier / Caff'alu).

Prévoir « éclairage coulisses », à définir selon le lieu.



LE SON

Matériel fourni par la Compagnie :

1 console Allen & Heath SQ 5 et son stage rack
Le kit micro / DI.
1 HF pocket Sennheiser (Frequency range A : 516-558 Mhz)
2 enceintes 5" pour effet radio
Le sous patch plateau

Matériel à fournir par l'Organisateur :

Face :

Prévoir un système son avec subs calé, et adapté pour une diffusion homogène dans la salle.

L'envoi du mix LR peut se faire soit en régie en AES/EBU 96 Khz, soit en analogique au plateau à jardin au lointain (câblage à prévoir entre le patch et votre système).

Prévoir une liaison RJ45 (cat 5e minimum) entre la régie et le stage rack au lointain jardin. Nous pouvons éventuellement fournir cette liaison auquel cas il faudra peut-être prévoir des passages de câbles entre la régie et le plateau. Dans ce cas, merci de prendre contact avec le régisseur son en amont.

En régie, merci de prévoir l'espace nécessaire pour accueillir une console Allen & Heath SQ 5 ainsi qu'un ordinateur à savoir environ 1 m².

Retours :

Prévoir une paire de side stéréo sur pied de part et d'autre de la 1ère rue ainsi qu'un retour au sol au lointain jardin (15" si possible). Prévoir aussi le câblage entre vos amplificateurs et le stage rack situé au lointain jardin.

Plateau :

Sous-patch fournis par la Compagnie. Merci de mettre à dispositions une dizaine de modules XLR de 5 mètres.

Nous avons besoin d'une petite table (pour poser un ordinateur) dans la première rue à cour.

Prévoir des directs à plusieurs endroits :

- 1 direct avec multiprise (au moins 4 plug disponibles) au lointain jardin (Musicien)
- 1 direct avec multiprise (au moins 5 plug disponibles) au niveau de l'élément de décor se situant au proche cour.

LA VIDEO

Système d'écran intégré au décor au lointain cour, avec également un VP intégré au décor au proche cour, fournis par la Compagnie.

Prévoir, idéalement, une liaison BNC entre la régie et le VP.

LES LUMIERES

LISTING MATERIELS LUMIERES avec PROJECTEURS TRAD :

- 7 découpes 613SX (dont 1 avec Iris)
- 2 découpes 614SX (sur pieds hauteur 1m30)
- 2 pars 64 1KW CP95 (sur platines de sol)
- 22 PC 1KW (ADB ou ROBERT JULIAT)
- 4 Pars 36 F1
- 3 ambiodes 500W ou autres pour **CHARGES !**

LISTING MATERIELS LUMIERES avec PROJECTEURS LEDS :

- 7 découpes 613SX (dont 1 avec Iris) ou équivalent Leds
- 2 découpes 614SX (sur pieds hauteur 1m30) ou équivalent Leds
- 2 pars 64 1KW CP95 (sur platines de sol)
- 4 Pars 36 F1
- 3 ambiodes 500W ou autres pour **CHARGES !**
- 13 PC 1KW (ADB ou ROBERT JULIAT) ou équivalent Leds
- 1 automatique Wash avec Zoom RGBW (type Mac Aura)
- 9 PARS LEDS avec RGBW et ZOOM (type Cameo Zenit Z120)

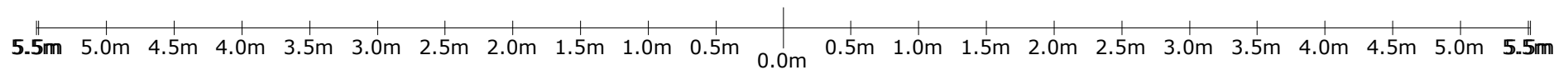
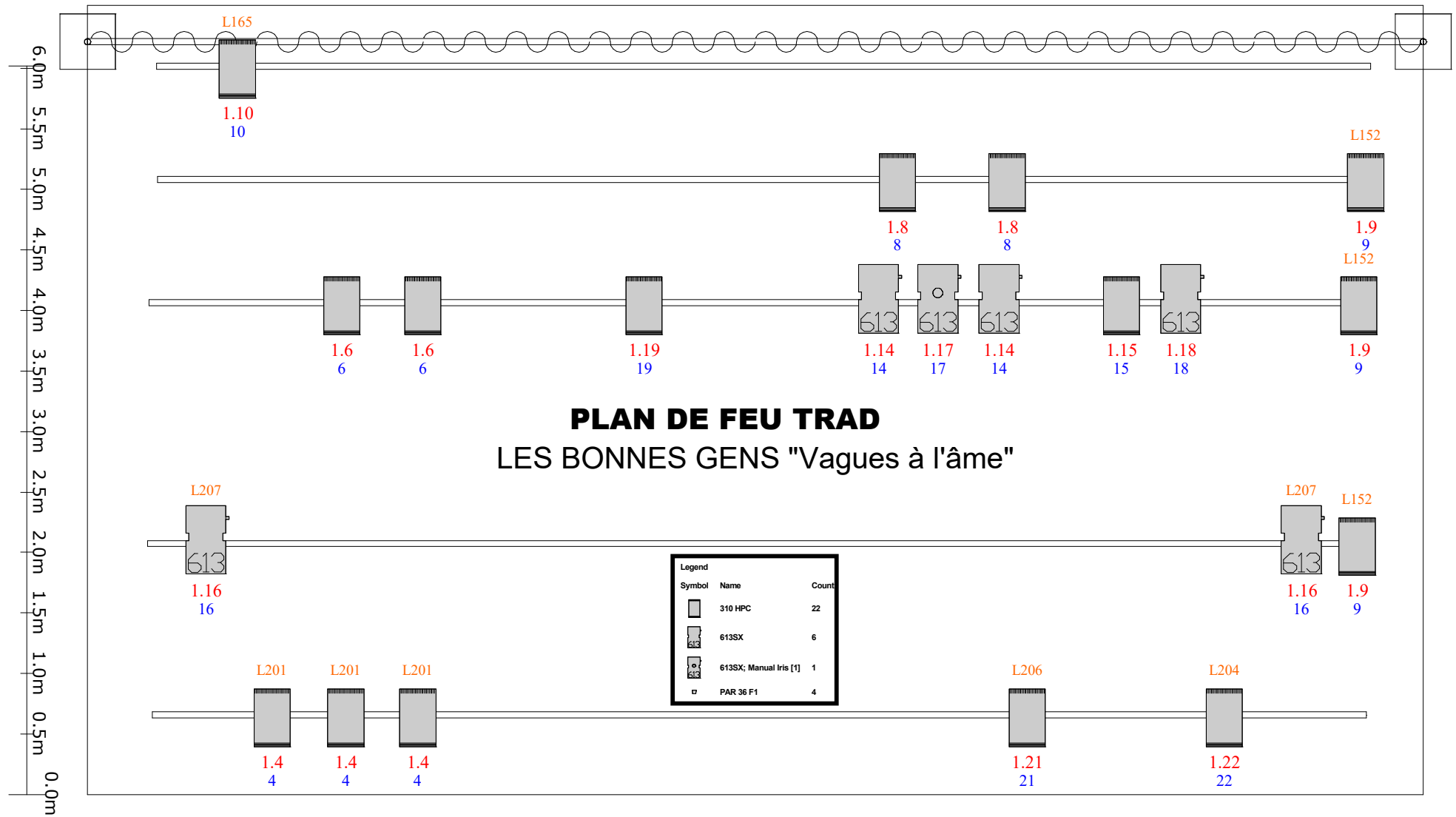
Prévoir :

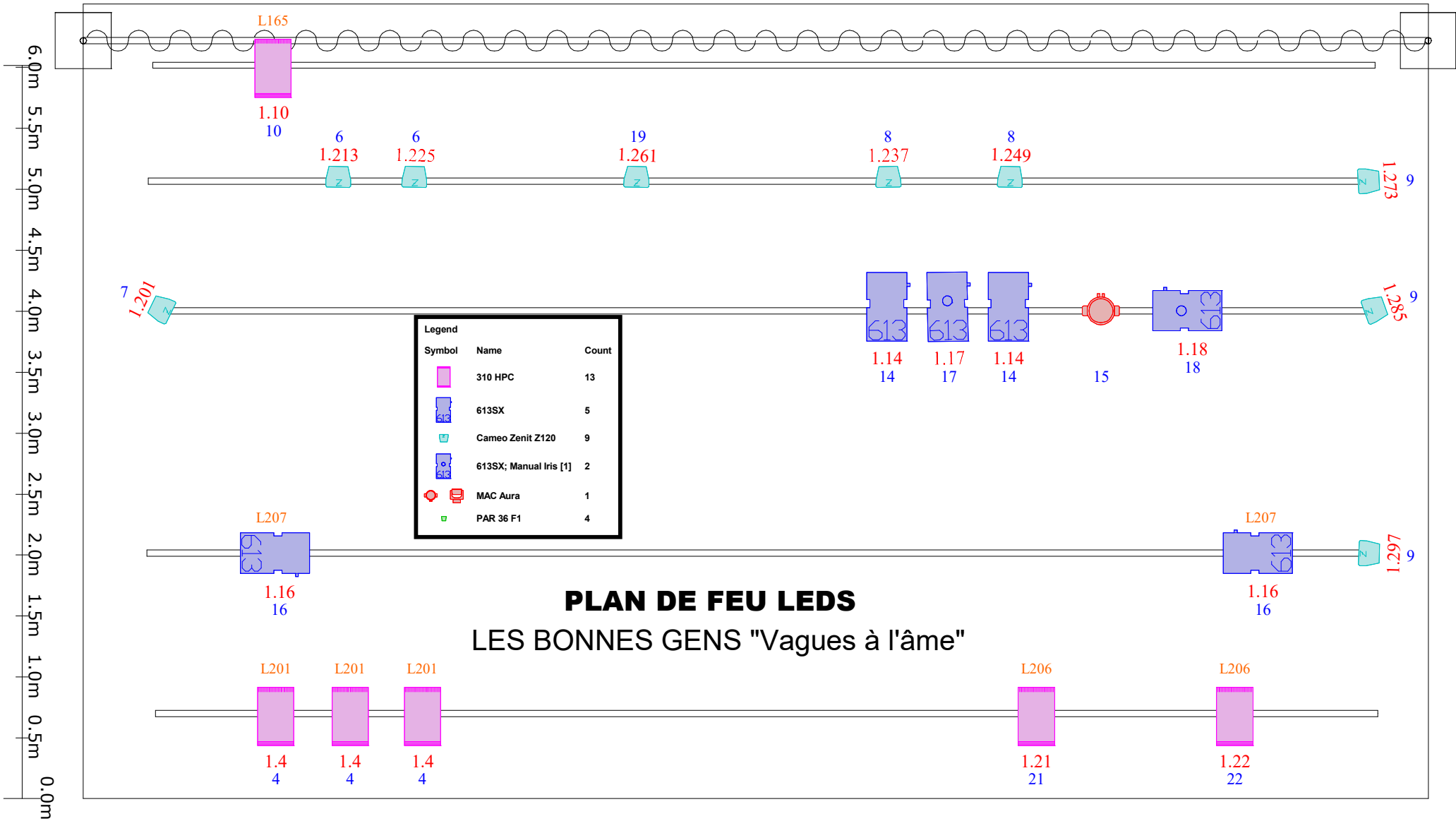
- un éclairage de salle graduable
- le câblage électrique et DMX nécessaire pour l'installation (ainsi que les 4 prolongateurs 20m cités précédemment)
- 2 gradateurs 6x2KW au sol (1 à cour et 1 à jardin)

Console (fournie par la compagnie) : GrandMA2 OnPc + Command Wing (DMX 5 pts)
(Prévoir espace nécessaire en régie)

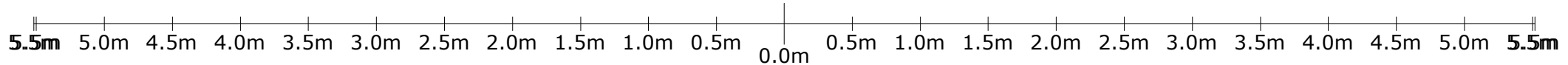
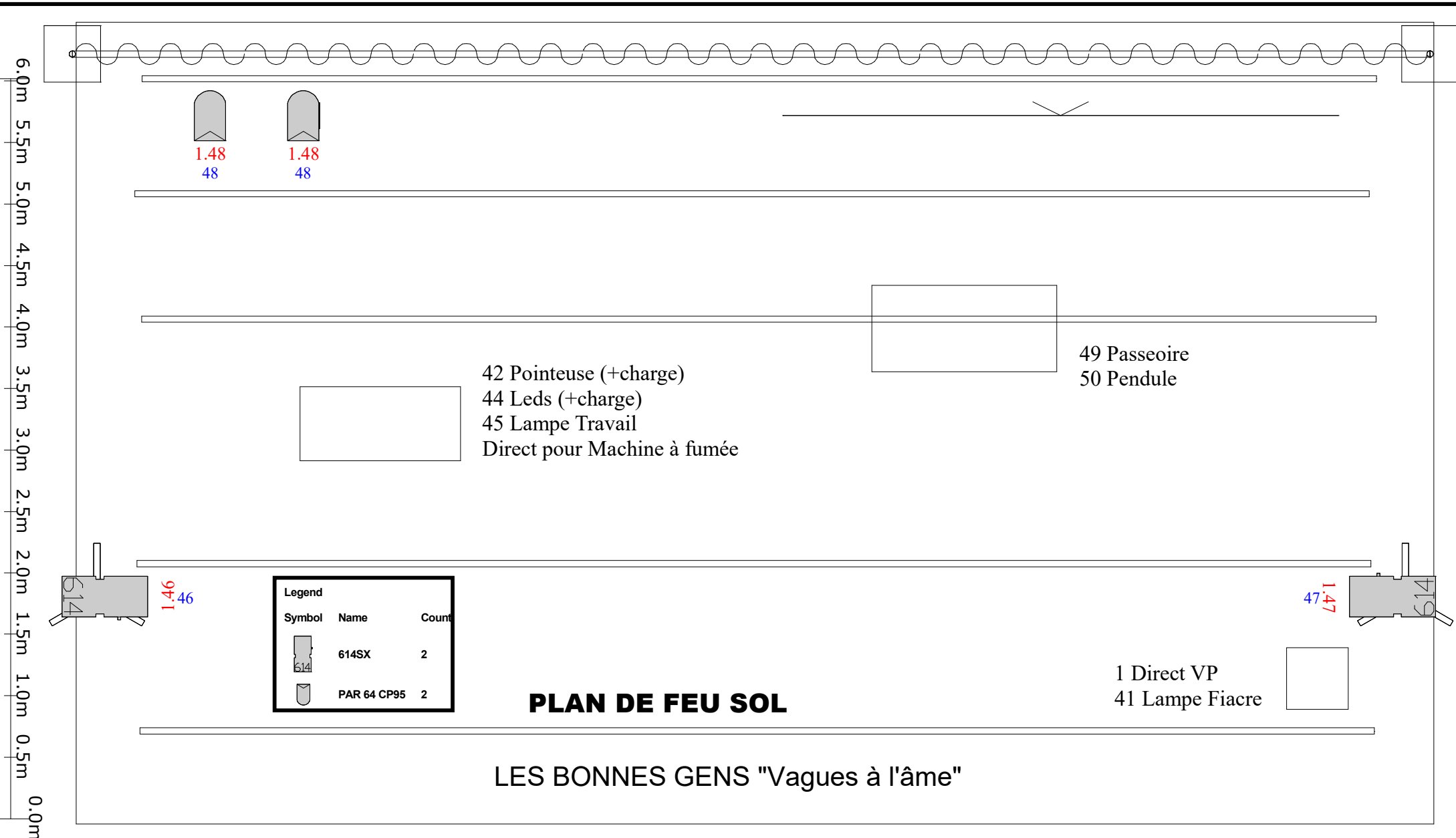
PLAN DE FEU 3D







PLAN DE FEU LEDS LES BONNES GENS "Vagues à l'âme"



PLANNINGS ET BESOINS HUMAINS

Ce planning est indicatif et peut être modifié en fonction des contraintes du lieu et du personnel.

Le prémontage lumière doit être fait en amont de l'arrivée de la compagnie par le personnel du théâtre en suivant le plan de feu ci-joint. Si cette étape pose un problème quelconque, merci de contacter la compagnie rapidement afin de trouver une solution alternative.

Pour une représentation :

	Régisseur lumière du théâtre	Technicien lumière du théâtre	Régisseur son du théâtre	Régisseur lumière compagnie	Régisseur son compagnie	Metteur en scène compagnie	Equipe artistique (4 pers)
Prémontage J-2	9h-13h 14h-18h	9h-13h 14h-18h					
Montage et réglages J-1	9h-13h 14h-18h		9h-13h	9h-13h 14h-18h	9h-13h 14h-18h	9h-13h 14h-18h	
Représentation et démontage	14h-18h 20h-00h	20h-00h	14h-18h 20h-00h	9h-13h 14h-18h 20h-00h	9h-13h 14h-18h 20h-00h	9h-13h 14h-18h 20h-00h	9h-13h 14h-18h 20h-00h
TOTAL	24h	12h	12h	20h	20h	20h	12h

Pour deux représentations dans la même journée :

Les deux représentations devront être espacées de 4h minimum (nettoyage, mise...). Idéalement, une le matin et l'autre le soir.

	Régisseur lumière du théâtre	Technicien lumière du théâtre	Régisseur son du théâtre	Régisseur lumière compagnie	Régisseur son compagnie	Metteur en scène compagnie	Equipe artistique (4 pers)
Prémontage J-3	9h-13h 14h-18h	9h-13h 14h-18h					
Montage et réglages J-2	9h-13h 14h-18h		9h-13h	9h-13h 14h-18h	9h-13h 14h-18h	9h-13h 14h-18h	
Raccords et calages J-1				9h-13h 14h-18h	9h-13h 14h-18h	9h-13h 14h-18h	9h-13h 14h-18h
Représentation et démontage	9h-13h 14h-18h 20h-00h	20h-00h	9h-13h 14h-18h 20h-00h	9h-13h 14h-18h 20h-00h	9h-13h 14h-18h 20h-00h	9h-13h 14h-18h 20h-00h	9h-13h 14h-18h 20h-00h
TOTAL	28h	12h	16h	28h	28h	28h	20h

CATERING

Eau, café et tisanes et grignotages sains bienvenus
Pour l'équipe artistique et technique

FICHE VHR

POUR UNE REPRESENTATION

REPAS

J-1 Installation : 3 repas le midi
J0 Représentation 7 repas midi et le soir après la représentation
J+1 : 7 petits déjeuners

TRANSPORTS

Camion : 0,40€/km
Voitures : 0,30€/km
prévoir les frais de péage si besoin

J-1 Jour d'Installation :

1 aller/retour 1 camion depuis Saintes
1 aller/retour Saint Jean d'Angely

J0 représentation :

1 aller/retour 1 camion depuis Saintes
1 aller/retour 1 voiture depuis Saint Jean d'Angely
1 aller/retour 1 voiture depuis Rochefort
1 aller/retour 1 voiture depuis Arçais
1 aller/retour 1 voiture depuis Saint Marc La Lande

HEBERGEMENT

J0 soir représentation :

1 chambre avec 1 lit double +5 chambres 1 personne

STATIONNEMENT

PREVOIR UN ESPACE SECURISE POUR LE STATIONNEMENT DU CAMION sur le lieu
d'hébergement (il sera chargé à l'issue de la représentation)
Prévoir un espace pour les voitures

POUR DEUX REPRESENTATIONS SUR UNE JOURNEE

TRANSPORTS

Camion : 0,40€/km

Voitures : 0,30€/km

prévoir les frais de péage si besoin

J-2 : Installation :

- 1 aller pour 1 camion depuis Saintes
- 1 aller pour 1 voiture depuis Saint Jean d'Angely

J-1 : Raccords :

- 1 aller 1 voiture depuis Rochefort
- 1 aller 1 voiture depuis Arçais
- 1 aller 1 voiture depuis Saint Marc La Lande
- 1 aller train depuis Saintes vers Rochefort

J0 Représentations :

- 1 retour 1 camion vers Saintes
- 1 retour 1 voiture vers Saint Jean d'Angely
- 1 retour 1 voiture vers Rochefort
- 1 retour 1 voiture vers Arçais
- 1 retour 1 voiture vers Saint Marc La Lande

REPAS :

J-2 : Installation

3 repas le midi / 3 le soir

J-1 : Raccords

3 petits déjeuners

7 repas midi et 7 le soir

J0 représentations et démontage

7 repas matin midi et le soir

J+1 Retour

7 petits déjeuners

HEBERGEMENT :

J-2 soir :

1 chambre 1 lit Double et une chambre simple pour le soir

J-1 soir:

1 chambre avec 1 lit double +5 chambres 1 personne

J0 soir :

1 chambre avec 1 lit double +5 chambres 1 personne

STATIONNEMENT

PREVOIR UN ESPACE SECURISE POUR LE STATIONNEMENT DU CAMION (il sera chargé à l'issue de la représentation)

Prévoir un espace pour les voitures

NOUS RESTONS, EVIDEMMENT, DISPONIBLES
POUR TOUTES EVENTUELLES ADAPTATIONS
A bientôt !

