

Fiche technique Mars 2024

Cie One again productions

Contact régie : Vincent Dubois 06 82 97 82 05 / dub.vinz@gmail.com

Nicolas Rouffineau 06 64 97 87 64 / nico.rouffineau@gmail.com

Benoit Gibertaud 06 64 38 10 46 / audiosmose@gmail.com

*Cette fiche technique est adaptable puisqu'il s'agit d'un spectacle tout terrain.
Merci de nous contacter pour étudier les contraintes.*

Infos générales

Public concerné : Tout public à partir de 14 ans (le propos s'adresse plus à des adultes).

Coût du Spectacle : 900€ TTC

Frais de route : 0,30€/km

Jauge : idéalement, 60 à 80 personnes, pour une jauge supérieure prévoir une sonorisation.

Le public doit être assis en face de l'espace de jeu, dans la pénombre.

Equipe du spectacle

1 comédienne /1régisseur

Dimensions aire de jeu

Ouverture minimum: 4m , profondeur minimum: 3m

Coulisses cour ou jardin: 1m minimum.

Espace scénique

La scène doit être équipée d'un rideau de fond de scène noir, de pendrillons sur les côtés et de jeux de frises pour masquer les découvertes et les projecteurs. Prévoir également un éclairage de service tamisé dans les coulisses pour l'entrée et la sortie de scène de la comédienne. Un éclairage de la salle est demandé. il sera commandé depuis la régie.

(pour d'autres lieux non dédiés au spectacle, merci de prendre contact avec nous)

Besoins humains :

1 régisseur d'accueil connaissant le matériel mis à disposition. Le prémontage est à prévoir en amont de notre venue.

MATERIEL A fournir

Lumière

6 PC 1000W lentille claire, équipés de leurs crochets, porte-filtres, chaînes de sécurité (4 face 2 contre)

4 PAR 64 équipés en CP 62 équipés de leurs crochets, porte-filtres, chaînes de sécurité (latéraux sur pieds)

4 PAR 16 50W et petite platine de sol (ils peuvent être fournis par la Cie si besoin)

4 pieds pouvant monter à 1,50m

Câblage électrique et doublettes nécessaires

Prévoir un éclairage de salle graduable pour l'accueil du public.

Selon le technicien présent pour la date choisie, la Cie peut apporter son DLight et son interface.

Référence gélatine

2: 198 Lee filters format PC 1KW

6: 119 Rosco format PC 1KW

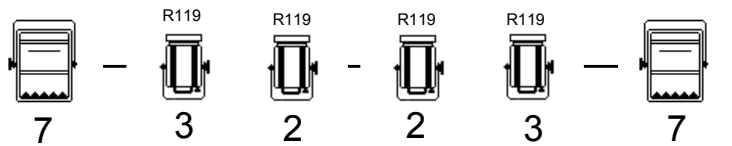
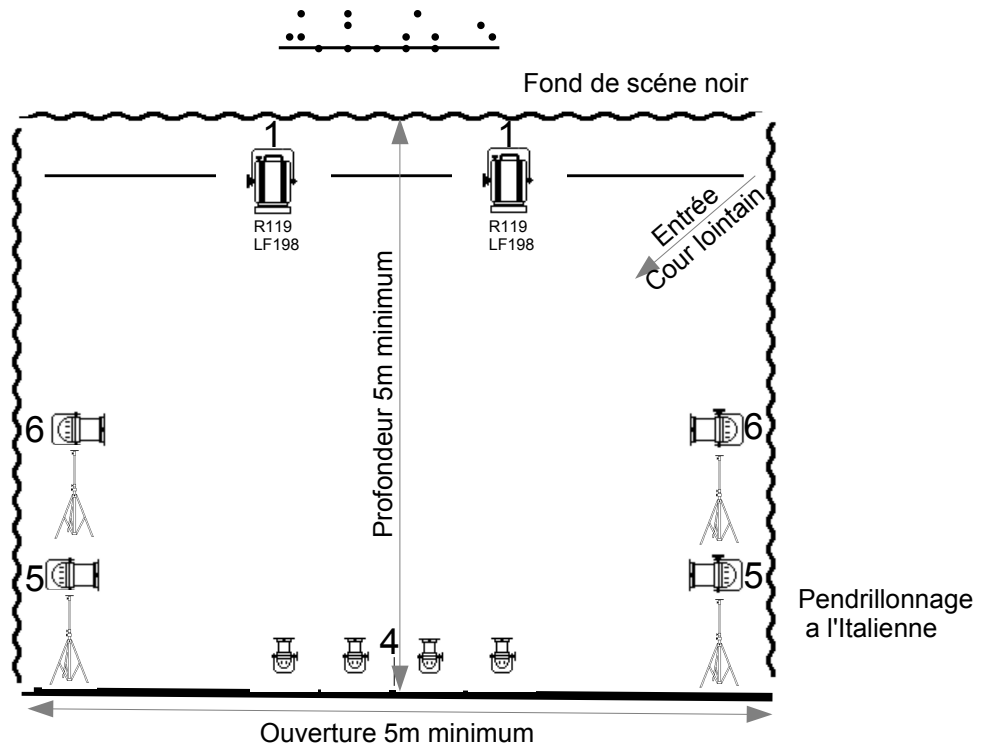
Son

Dans le cas d'une sonorisation, en extérieur ou pour une jauge supérieure à 80 personnes, merci de prévoir un micro HF couleur chair DPA 4060 (sans serre-tête ni pince) à fixer sur la joue + émetteur récepteur Sennheiser eW100G3. Avec diffusion et console.

Si vous ne pouvez pas vous procurer ces références exactes, merci de nous contacter pour que nous le prévoyions de notre côté.

Loge - catering

Prévoir une loge chauffée avec accès sur scène pour 1 comédienne. La loge sera équipée d'1 miroir, d'une table, d'une chaise, d'un porte-manteau (ou portant) et de cintres, d'une serviette, d'un lavabo, de toilettes. La loge sera approvisionnée en bouteilles d'eau, boisson chaude & grignotage sain (fruits à coques, chocolat noir).




LEGENDES

 6 PC 1000W LENTILLE CLAIRE ET LEUR PF

 4 PAR 64 EQUIPE EN CP62ET LEUR PF

 4 PAR 16 SUR PLATINE DE SOL FOURNI PAR LA CIE

 4 PIEDS LEGER H 1.50M

 2 CYCLOIDES

Aire de jeu

5M de profondeur, sur 5m d'ouverture

Dubois Vincent
0682978205
Dub.vinz@gmail.com